

LERIN·CARTEL

BETONNIERES AGRICOLES Attelages 3 points

*BAL 200, BALTB2,
BALTB6, BALTB12*

- BAL200
- BALTB2
- BALTB6
- BALTB12

- Basculement latéral par volant et pédale

Bétonnières conformes à la directive européenne sur les machines

- BAHTB7



BAH TB7
350 litres (2 sacs - 25 kg)
Basculement hydraulique

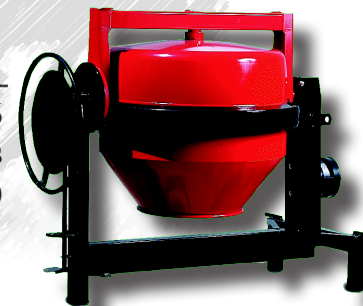
BAL 200
180 litres
(1 sac - 25 kg)
pour microtracteur



BAL TB2
250 litres
(1 sac - 35 kg)



BAL TB6
350 litres
(2 sac - 25 kg)

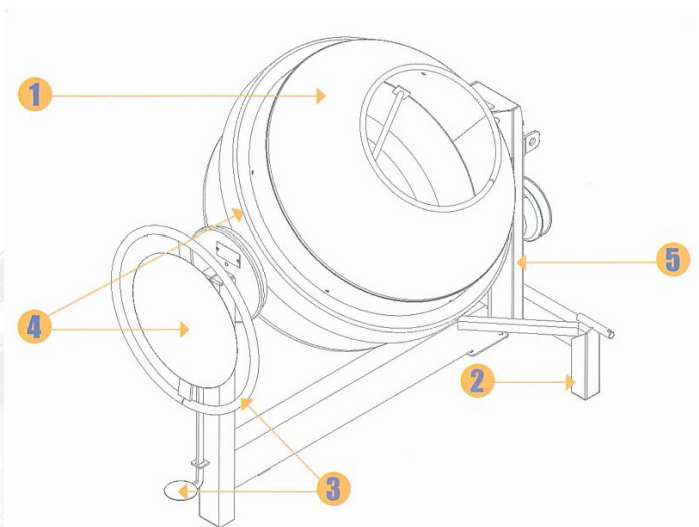


BAL TB12
430 litres
(2 sac - 35 kg)



- 1- Cuve montée avec roulements coniques étanches et graisseurs pour TB 6 et TB 12.
- 2- Châssis monopoutre robuste, avec pieds pour une bonne stabilité.
Modèle: BA200 et TB 12:
châssis réhaussé pour vider plus facilement dans la brouette.
- 3- Déverrouillage par pédale avec commande «au pied». Commande de basculement par un volant de grand diamètre Ø 620 mm avec démultiplication permettant une manipulation facile.
- 4- Protectors montés sur volant, cardan, entraînement «pignon/chaîne», couronne fonte d'entraînement et de basculement de la cuve.
- 5- Rapport d'entraînement tracteur/cuve par un ensemble pignons/chaîne avec tendeur.

Réf BAL TB 12



Caractéristiques	BAL 200	BAL TB2	BAL TB6	BAL TB12	BAH TB7
Volume total de cuve (l)	180	250	350	430	350
Volume utile (l)	150	200	280	350	280
Ciment (sac)	1 (25kg)	1 (35kg)	2 (25kg)	2 (35kg)	2 (25kg)
Basculement	latéral/ volant	latéral/ volant	latéral/ volant	latéral/ volant	arrière vérin S.E. inversé
Poids à vide (kg)	125	150	180	200	125
Nombre de brouettes (70l)	2	3	4	5	4
Nombre de pales de malaxage	2	2	3	3	2
Epaisseur fond de cuve (mm)	2	2	3	3	3
Epaisseur virole de cuve (mm)	1,5	2	2	2	2

- Tous nos modèles sont entraînés par cardan, avec mâchoire à six cannelures 1»3/8 à chaque extrémité. Cardan proposé en option.
- Modèle TB7: Entraînement direct pignon couronne acier traité.